



Televes Corporation

Iván Rodríguez Dorado

Director Desarrollo de Nuevas Líneas de Negocio

El edificio como objeto de la ciudad. El nodo IoT



El edificio como objeto de la ciudad. El nodo IoT

ÍNDICE

- El nodo IoT nace del concepto de predicción, para hacer inteligente la ciudad.
- ¿Por qué instalar el nodo IoT?
- ¿Qué es un nodo IoT y cómo se implanta?
- Incorporar el nodo IoT a la regulación
- Conclusiones.

El nodo IoT nace del concepto de Predicción para hacer inteligente a la ciudad.



- Las ciudades concentran la población.
- Más de la mitad de la población mundial vive en ciudades.
- 80% de la población española vive en ciudades.
- Tendencia a incrementar la urbanización.

El nodo IoT nace del concepto de Predicción para hacer inteligente a la ciudad.



La vida en ciudades genera grandes ventajas pero también retos.

Aproximaciones para solucionar los grandes problemas de las ciudades:

- ✓ Mitigación
- ✓ Prevención
- ✓ **Predicción**

El nodo IoT nace del concepto de Predicción para hacer inteligente a la ciudad.

- **Predicción**, palabra clave de una ciudad inteligente

➡ Necesita de **modelos**, patrones para poder **prevenir** eventos.

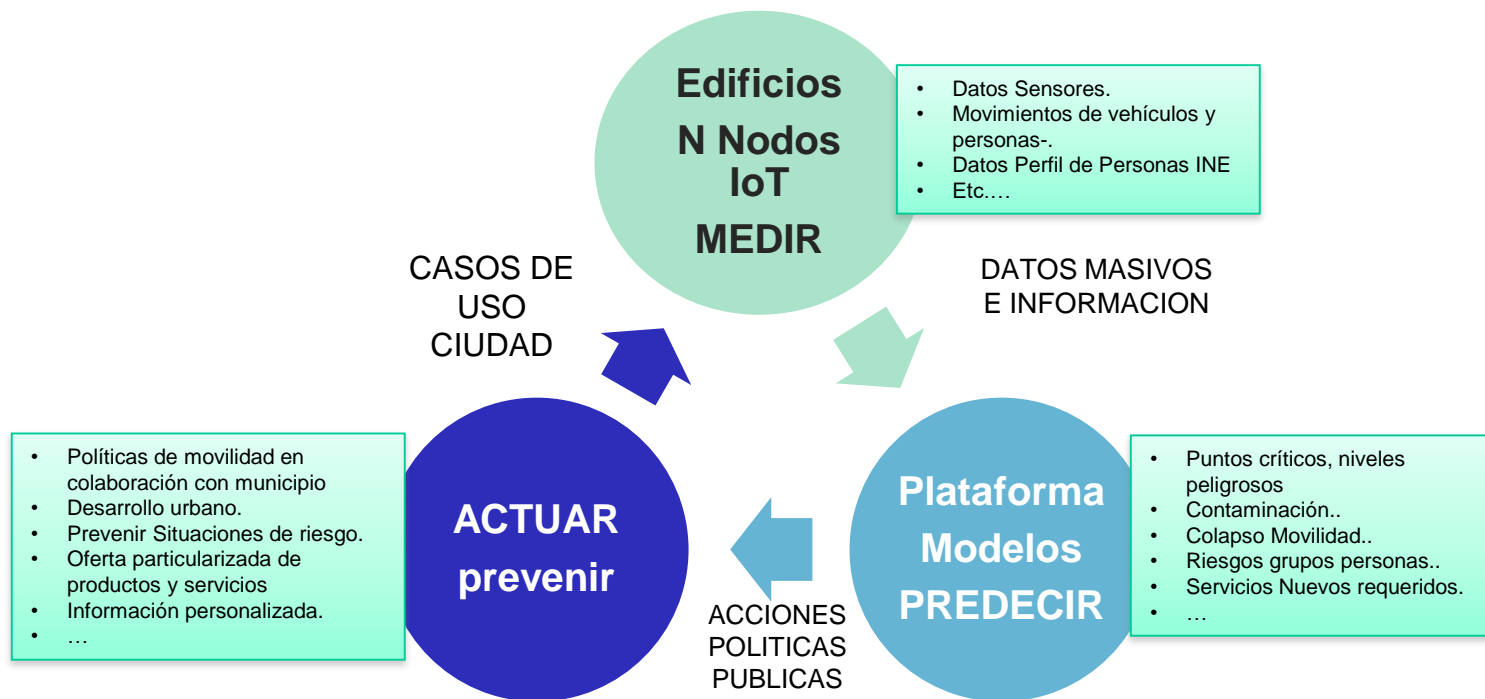
➡ Para generar modelos se necesita una gran cantidad de **datos**, apoyados en inteligencia artificial.

➡ Hay muchas **fuentes** posibles de datos.

Una fuente clave es **el edificio** (donde están y viven los ciudadanos el 85% de su tiempo). Edificio objeto de la ciudad.

El nodo IoT nace del concepto de Predicción para hacer inteligente a la ciudad.

Círculo virtuoso de la inteligencia del Sistema



¿Por qué instalar el nodo IoT?

¿Por qué instalar un nodo IoT en el edificio?

- Desde el punto de vista de las **administraciones públicas**
 - ✓ Mejora la **HABITABILIDAD** de la ciudad.
 - ✓ Mejora de **servicios y garantías del ciudadano**.
 - ✓ Hacemos más eficiente la ciudad.
- Desde el punto de vista del **ciudadano**
 - ✓ Mejora la calidad de vida de los ciudadanos.
 - ✓ Empoderamiento del ciudadano. **Información para poder gestionar mejor la vida (seguridad, su salud, etc.).**

¿Por qué instalar el nodo IoT?

- **Valores tangibles.** Impacto socioeconómico
 - ✓ Proveedores de servicio en el edificio.
 - ✓ Infraestructuras en los edificios.
 - ✓ Desarrollos en la plataforma de ciudad.
- **Valores intangibles**
 - ✓ Mejora la vida de las personas.
 - ✓ La habitabilidad de la ciudad

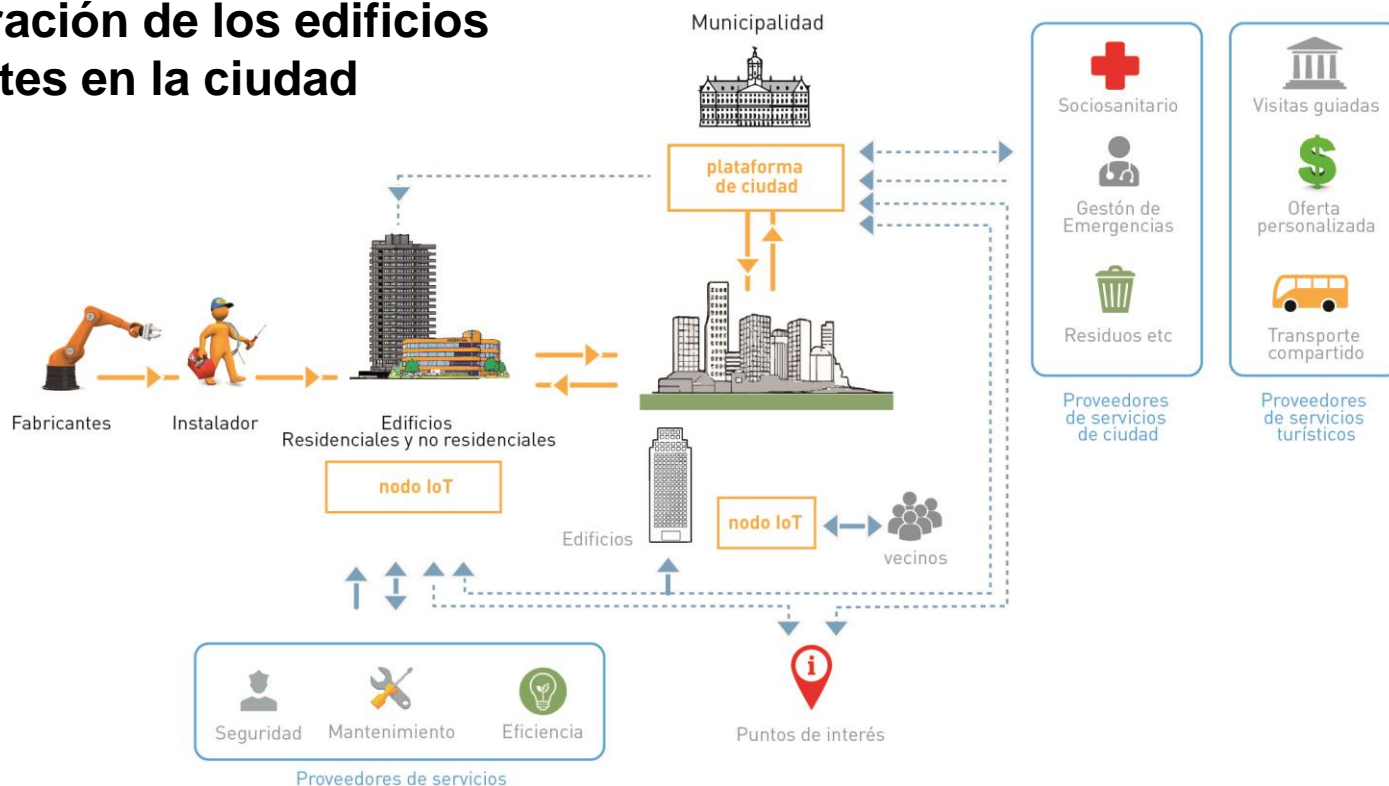
¿Qué es el nodo IoT?

Esquema del nodo IoT de la norma 178108



¿Qué es el nodo IoT?

La integración de los edificios inteligentes en la ciudad



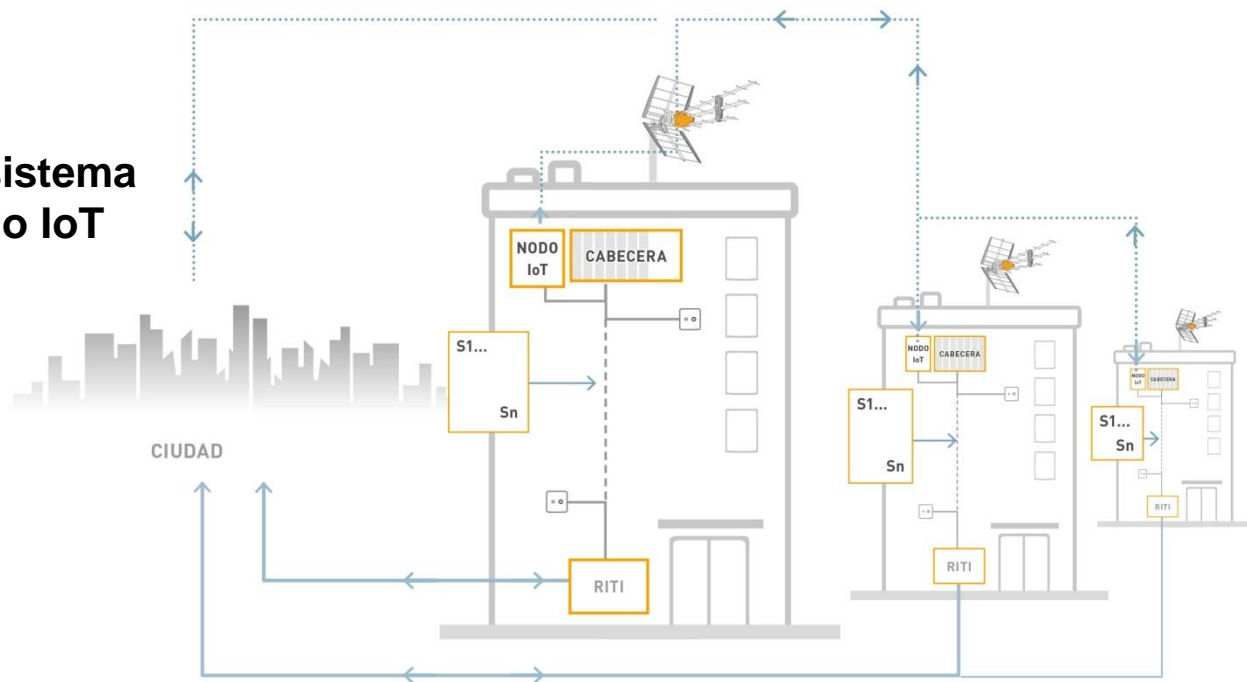
¿Cómo se implanta el nodo IoT?

- Imprescindible su **normalización y estandarización**.
 - ➡ Norma UNE 178108.
- Y en marcha en el **Plan Nacional de Territorios Inteligentes**
 - ✓ Convocatoria de Objetos internos de la ciudad (edificios inteligentes)
 - ✓ Pilotos de 5 millones €, total de 30 millones.
 - ✓ Ciudades de más de 200K habitantes de Andalucía, Cataluña, Comunidad Valenciana, Galicia y Madrid.
 - ✓ En cada piloto, al menos 150 edificios inteligentes, con nodo IoT.

¿Cómo se implanta el nodo IoT?

La ICT regula las infraestructuras en el edificio. Tiene que incorporar inteligencia.

Esquema de un sistema edificios con nodo IoT

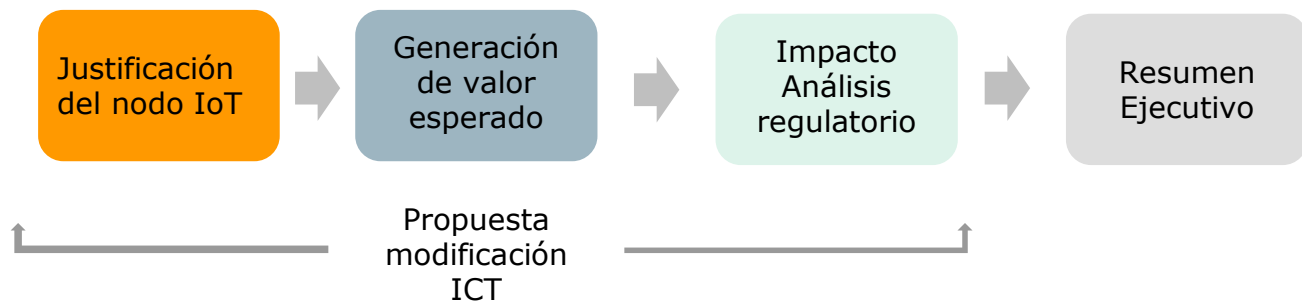


Incorporar el nodo IoT a la regulación

- ✓ Es clave para que **TODOS** podamos gestionar mejor nuestras vidas. Necesitamos información de **nuestra ciudad** y de **nuestro edificio**. De ahí que se demande la regulación.
- ✓ En desarrollo una **propuesta de modificación de la ICT** en **GTIE**, Grupo de Trabajo de infraestructuras de Edificios en AMETIC.
- ✓ Una nueva vertical de edificio inteligente.



Incorporar el nodo IoT a la regulación



Conclusiones

- ✓ El nodo IoT aparece para abordar los retos de la ciudad. Mejorar la habitabilidad.
- ✓ Predicción como base para afrontar los grandes problemas de la ciudad, en base a la generación de modelos mediante gestión de datos.
- ✓ Como fuente de datos, el **edificio como objeto de la ciudad**. Integrar un **nodo IoT** en el edificio.
- ✓ **Está normalizado** y por tanto es implementable.
- ✓ Es preciso **agregarlo a la regulación para su universalización**, y mejorar la calidad de vida de **todos**.
- ✓ **GTIE** en Ametic.
- ✓ Y además es un concepto **generador de riqueza** para todos: son claves los ingenieros, integradores e instaladores.

Gracias por su atención



Televes Corporation