

---

# Las telecomunicaciones en Edificios Singulares

**Enrique López**

Ingeniero de Telecomunicación

Grupo GTEP del COIT



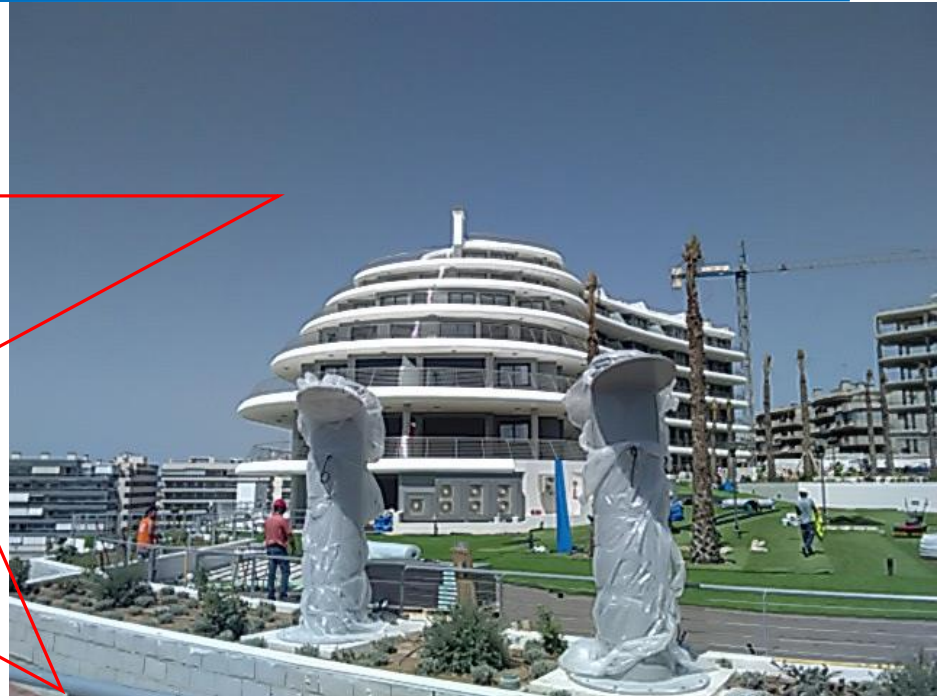
colegio oficial  
**ingenieros de telecomunicación**

**Congreso Edificios Inteligentes**

25 de Octubre de 2018

# Edificios Singulares

**Eficaz y Eficiente**  
**CONECTADO**



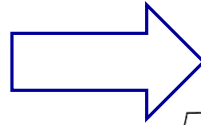
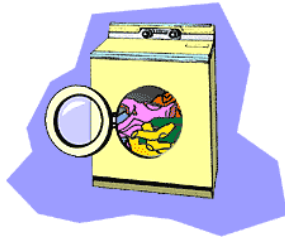
Dimensiones, tipología estructural o BIC: Viviendas, oficinas, locales comerciales, hostelería, hospitales y edificios sociosanitarios, centros culturales, etc

## Proyecto o Rehabilitación

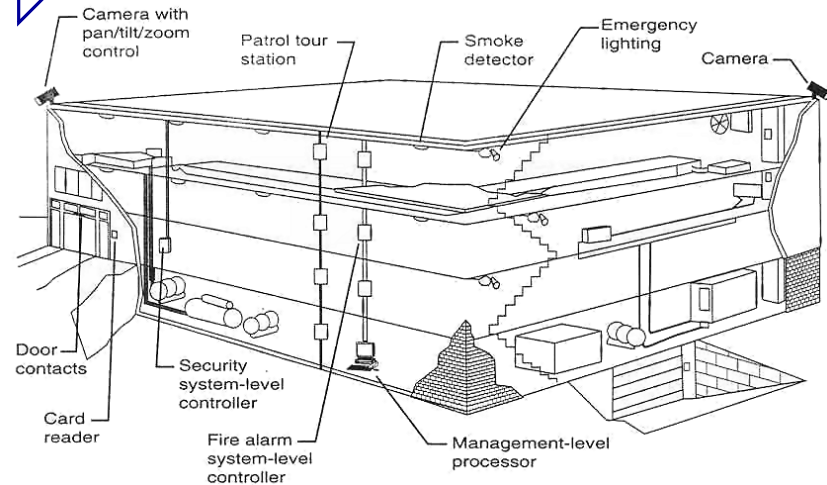


# Un edificio

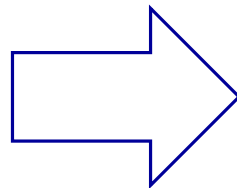
Control energético



Edificio



DATOS



Control automatizado de sus sistemas para optimizar la funcionalidad de los servicios



# Un edificio

---



Edificio Automatizado / **Edificio CONECTADO**

Smart Building

Smart Building

Smart Building

Smart City



Elementos y sistemas:

Interrelación

Coordinación

Optimización

## Servicios de telecomunicaciones

---



colegio oficial  
ingenieros de telecomunicación

Congreso Edificios Inteligentes

25 de Octubre de 2018

# Infraestructuras de las redes de telecomunicación

---

Nivel 2                      Sistemas



Nivel 1                      Medios de transmisión



Nivel 0                      Infraestructuras



## **para ahora y para el futuro**

---

Sistema o tecnología de futuro: impedir su implantación pues requiere infraestructuras necesarias

**Preinstalación:** con el menor número de actuaciones se puede instalar el sistema de telecomunicaciones que la tecnología del futuro nos exigirá

Infraestructuras de las redes de telecomunicación:

## **CIMIENTOS DE LOS EDIFICIOS INTELIGENTES**



# LGTEL: 1.998 – 2.003 – 2.014 .... 2.020 ADE

Artículo 45. Infraestructuras comunes y redes de comunicaciones electrónicas en los edificios.

1. Mediante real decreto se desarrollará la normativa legal en materia de infraestructuras comunes de comunicaciones electrónicas en el interior de edificios y conjuntos inmobiliarios. Dicho real decreto determinará, tanto el punto de interconexión de la red interior con las redes públicas, como las condiciones aplicables a la propia red interior. Asimismo regulará las garantías aplicables al acceso a los servicios de comunicaciones electrónicas a través de sistemas individuales en defecto de infraestructuras comunes de comunicaciones electrónicas, y el régimen de instalación de éstas en todos aquellos aspectos no previstos en las disposiciones con rango legal reguladoras de la materia.