

TRABAJANDO A CIEGAS

INSTALACIONES DE TELECOMUNICACIONES EN EDIFICIOS SOCIOSANITARIOS

nerea alonso undabeitia - arquitecta

TRABAJANDO A CIEGAS

INSTALACION DE TELECOMUNICACIONES EN EDIFICIOS SOCIO SANITARIOS

- Presentación
- Enfoque
- Dificultades
- Normativa
- Conclusiones

TRABAJANDO A CIEGAS

INSTALACION DE TELECOMUNICACIONES EN EDIFICIOS SOCIO SANITARIOS

Estudio fundado en 1979

Desarrolla proyectos residenciales y de equipamiento público.

Destacan los trabajos en el **ámbito sanitario**; ambulatorios y hospitales, en el de la rehabilitación, edificación residencial y dotacional, edificación de viviendas de nueva planta, tanto unifamiliares como colectivas.



Su actividad se desarrolla fundamentalmente en la provincia de Bizkaia, y en las de su entorno, Araba, Gipuzkoa, Cantabria.



- Presentación
- Enfoque
- Dificultades
- Normativa
- Conclusiones

TRABAJANDO A CIEGAS

INSTALACION DE TELECOMUNICACIONES EN EDIFICIOS SOCIO SANITARIOS

REHABILITACIÓN EN EL ÁMBITO SANITARIO

Centros de Salud / Ambulatorios / Hospitales

Reformas de planta o Servicios

Instalación o sustitución de equipos



- Presentación
- Enfoque
- Dificultades
- Normativa
- Conclusiones

TRABAJANDO A CIEGAS

INSTALACION DE TELECOMUNICACIONES EN EDIFICIOS SOCIO SANITARIOS



INSTALACIONES NECESARIAS

- Servicios básicos
 - Telefonía
 - Radiodifusión
 - Banda ancha
 - Wi-fi
- Servicios asistenciales
 - Comunicación asistencial
 - Control de accesos
- Servicios de seguridad
- Servicios de valor añadido
- **Sistemas de gestión energética**
 - Iluminación
 - Climatización
- **Sistemas de control integral**
 - Incendios
 - Funcionamiento equipos (RM, aceleradores, congeladores, etc.)



- Presentación
- Enfoque
- Dificultades
- Normativa
- Conclusiones

TRABAJANDO A CIEGAS

INSTALACION DE TELECOMUNICACIONES EN EDIFICIOS SOCIO SANITARIOS

Fase de proyecto

Diseño

Prescripción técnica

Definición presupuestaria



- Presentación
- Enfoque
- **Dificultades**
- Normativa
- Conclusiones

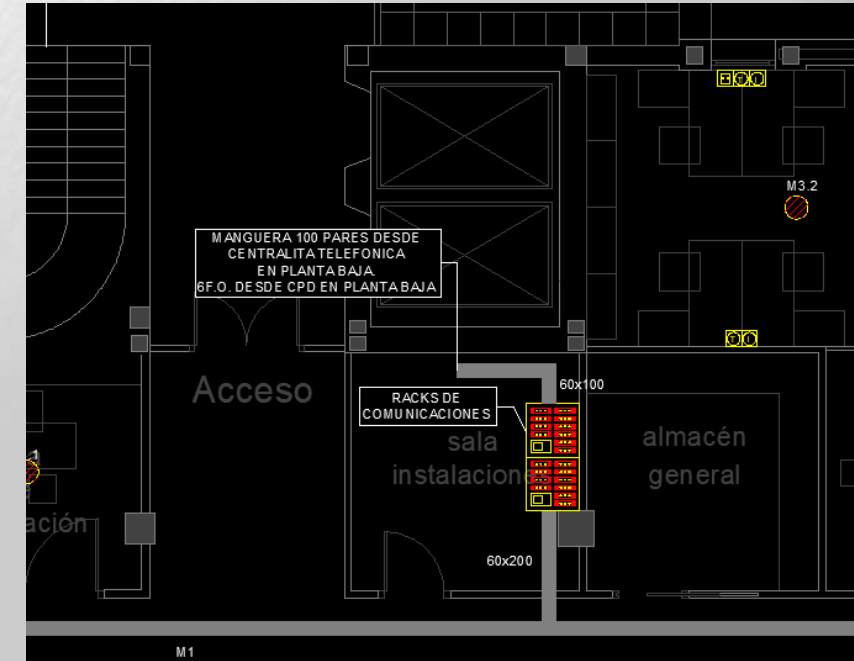
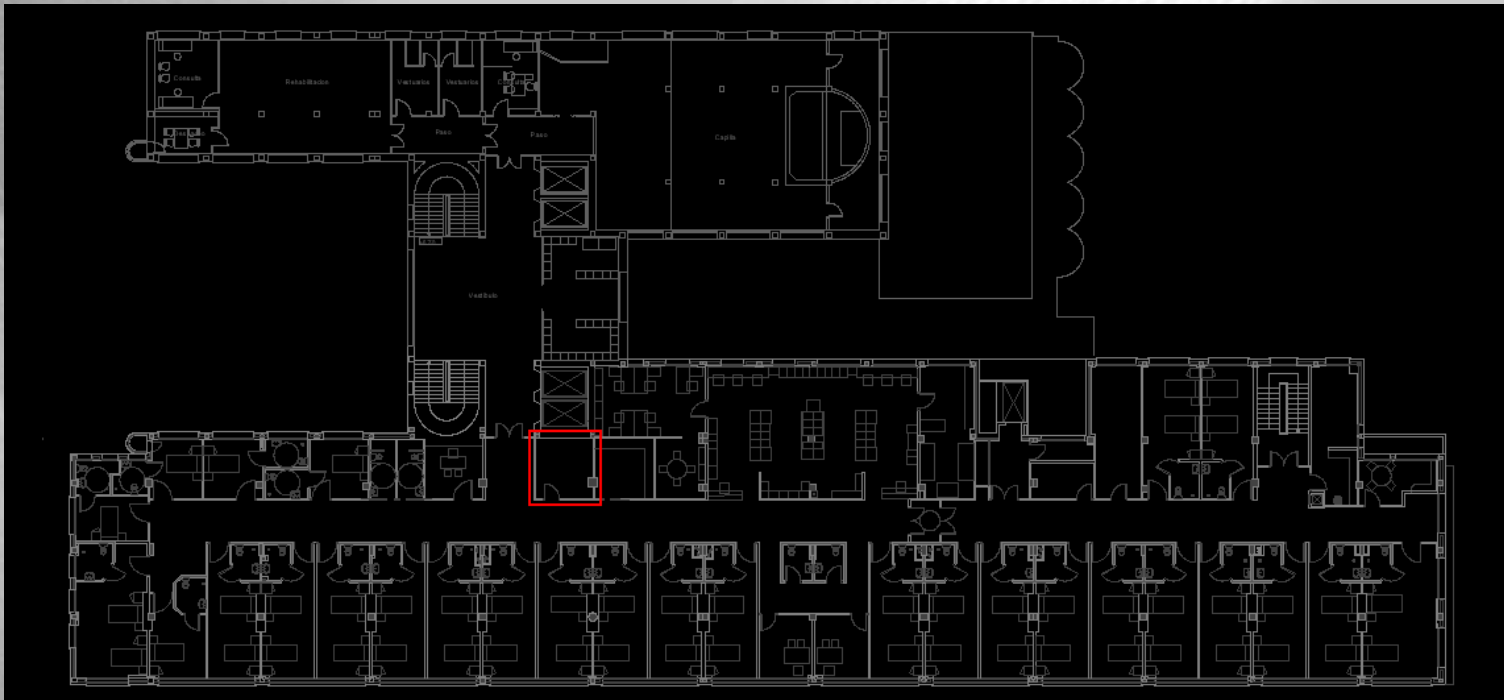
TRABAJANDO A CIEGAS

INSTALACION DE TELECOMUNICACIONES EN EDIFICIOS SOCIO SANITARIOS

Fase de proyecto

Diseño y dimensionamiento de espacios reservados para las instalaciones

- Tamaño del armario del Rack
- Necesidades del cuarto de instalaciones: climatización, ventilación, sectorización, PCI



- Presentación
- Enfoque
- Dificultades
- Normativa
- Conclusiones

TRABAJANDO A CIEGAS

INSTALACION DE TELECOMUNICACIONES EN EDIFICIOS SOCIO SANITARIOS

Fase de proyecto

Ausencia de regulación

- Dificultad la definición de necesidades mínimas
- Prescripción de sistema abiertos



- Presentación
- Enfoque
- **Dificultades**
- Normativa
- Conclusiones

TRABAJANDO A CIEGAS

INSTALACION DE TELECOMUNICACIONES EN EDIFICIOS SOCIO SANITARIOS

Fase de obra Ausencia de proyecto telecomunicaciones

- Control de modificaciones propuestas
- Aprobación de precios contradictorios



- Presentación
- Enfoque
- **Dificultades**
- Normativa
- Conclusiones

TRABAJANDO A CIEGAS

INSTALACION DE TELECOMUNICACIONES EN EDIFICIOS SOCIO SANITARIOS



buscando...

- Presentación
- Enfoque
- Dificultades
- **Normativa**
- Conclusiones

TRABAJANDO A CIEGAS

INSTALACION DE TELECOMUNICACIONES EN EDIFICIOS SOCIO SANITARIOS



- Es necesaria una **Regulación específica** de las instalaciones en Edificios sanitarios dada la complejidad y las cada vez más numerosas instalaciones necesarias.
 - La regulación va a visibilizar la necesidad de **proyectos de telecomunicaciones** y esto permitirá dotar económicamente los concursos para poder así acometerlo
 - La regulación va a posibilitar el diseño y prescripción de **sistemas abiertos**
- Presentación
 - Enfoque
 - Dificultades
 - Normativa
 - Conclusiones

TRABAJANDO A CIEGAS

INSTALACIONES DE TELECOMUNICACIONES EN EDIFICIOS SANITARIOS

Muchas gracias

nerea alonso undabeitia - arquitecta