

De nuevo nos hemos enfrentado a un proceso de migración de todas las conexiones y correo electrónico.

Nuevo proceso de migración de los usuarios del Portal de la Ingeniería desde Infonegocio a Telefónica Net

Como todos ya sabréis, a tenor de la circular enviada desde este Proveedor de Servicios de Internet, la titularidad de Infonegocio pasó de Telefónica Data España a Telefónica de España, posteriormente, teniendo en cuenta que Telefónica de España cuenta con

su propio socio tecnológico en materia de internet Terra, la plataforma que dispone Terra para Telefónica de España es Telefónica Net, de ahí el cambio de Infonegocio a Telefónica Net.

Esta nueva migración no supone hacer cambios significativos

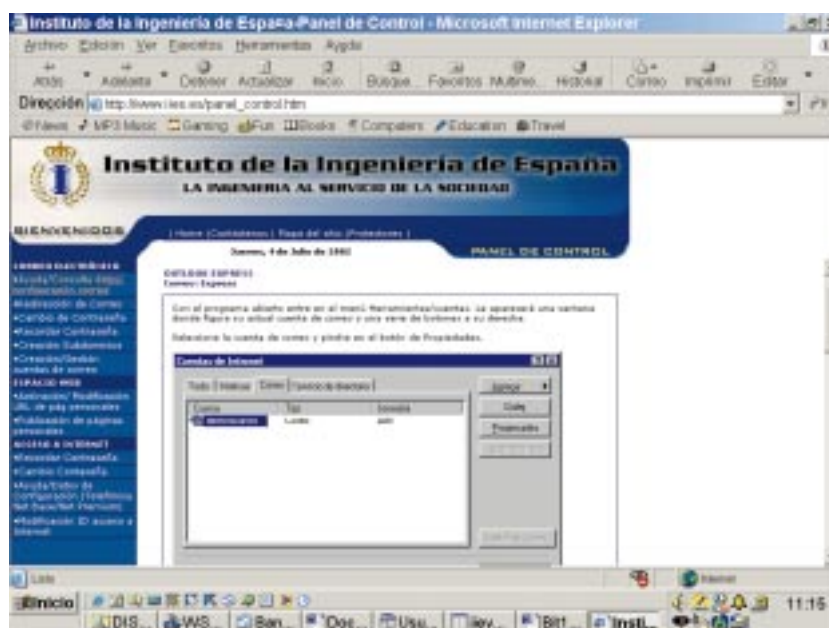
en los equipos. De hecho, siguen funcionando con los mismos "nombres" anteriores los servidores de correo, aunque se deben cambiar ya a los nuevos servidores de correo, pop3.infonegocio.com a pop3.telefonica.net y smtp.infonegocio.com a smtp.telefonica.net aunque son "sinónimos", la configuración del correo por tanto cambia, aunque sigue funcionando con la anterior configuración de momento, y sigue manteniéndose el buzón de siempre usuario@iies.es.

En el acceso telefónico a redes no hay que cambiar el nombre de usuario, los usuarios actuales seguirán con su usuario@infonegocio y los nuevos dispondrán del nuevo mnemónico usuario@telefonicanet. Lo que si es necesario ir cambiando son las DNS, la DNS 1ª es ahora 195.235.113.3 y la DNS 2ª 195.235.96.90, puesto que son las que mantienen ahora desde la nueva plataforma.

Se ha preparado una página de enlace en nuestro apartado servicios denominado Panel de Control, donde se pueden consultar todos estos datos aparte de hacer cambios personalizables a gusto de cada uno, como son: consulta de datos de configuración, cambios de contraseña, redirección del correo electrónico, modificación del Identificador de acceso a internet, cambio de la dirección de correo electrónico, etc, la URL es:

http://www.iies.es/servicios/usuarios/panel_control.htm

Desde esta nueva plataforma al cierre de esta edición, estamos teniendo problemas con el proceso de altas puesto que la nue-



• Ignacio González Carracedo

Gestor del Portal de la Ingeniería
webmaster@iies.es



va plataforma no está todavía operativa para los procesos de alta y hay encolados usuarios desde primeros del pasado mes de abril, no obstante seguimos pidiendo a Telefónica Net la solución, los técnicos de la nueva plataforma están trabajando para poner definitivamente en servicio el sistema y esperamos que funcione a la mayor brevedad. También estamos en conversaciones para que funcionen las anteriores URL de las páginas profesionales del tipo <http://usuario.iies.es> en estos momentos no es posible actualizar las anteriores páginas, suponemos que sea debido a un fallo en el proceso de migración y que quedará resuelto a la mayor brevedad. El nuevo sistema se apoya en

sistemas UNIX en vez de sistemas Windows, es por ello que las contraseñas deben de ser de 8 caracteres alfanuméricos y en el caso de las páginas hay que tener cuidado con las mayúsculas y minúsculas pues en los

sistemas UNIX no son equivalentes como sucede en Windows y como ya muchos de vosotros de sobra conoceréis. Hemos dividido los servicios del Portal de la Ingeniería en dos categorías, una de acceso libre denominada Servicios Generales

y otra de acceso privado a los usuarios del Portal de la Ingeniería, denominada Servicios Usuarios. En esta nueva sección se irán añadiendo servicios personalizados para nuestros usuarios por lo que se recomienda

módulos acoplados: admisión, servicio, agenda, facturación y compañías, donde se pueden administrar y almacenar la información generada por la actividad profesional, y la otra aplicación PrevGes 1.0 de prevención de riesgos laborales. Por todo ello os invito, si aún no disponéis de un acceso a internet, correo electrónico y espacio en web gratuito del Portal de la Ingeniería a solicitarlo en nuestra web en el apartado: *Servicios Generales > Suscripción*. Para entrar en las partes privadas de la AEIT es en la Asociación donde hay que pedir el usuario y la clave, que por otra parte viene publicada normalmente en Bucle. <http://www.iies.es>

Servicios Usuarios: software gratuito

Proserver 4.0

Prevges 1.0

Para colaborar en esta sección, enviar un correo electrónico a webmaster@iies.es.

